

彭阳县新华书店建设项目总平面布置图

总图设计说明

一、设计依据

- 1.1 根据项目批复文件，甲方提供的总平面、设计委托书及使用要求进行施工图设计。
- 1.2 现行的国家有关建筑设计规范、规定和标准及宁夏回族自治区相关标准。
 - 《民用建筑设计通则》 GB 50352-2005
 - 《湿陷性黄土地区建筑规范》 GB 50025-2004
 - 《建筑抗震设计规范》 GB 50011-2008

建设部设计文件编制深度规定，建质(2008)216号。

二、工程概况

- 2.1 工程名称：彭阳县新华书店文化旅游提升工程项目
- 2.2 建设地点：固原市彭阳县
- 2.3 建设单位：宁夏彭阳新华书店有限公司
- 2.4 使用功能：商店

三、设计标高

- 3.1 本工程±0.000相当于绝对高程的数值及平面位置见总平面图。
- 3.2 标注标高为建筑完成面标高。
- 3.3 本工程标高以m为单位，总平面尺寸以m为单位，其它尺寸以mm为单位。

四、总平面设计内容：

- 4.1 新建围墙994.40米，做法详见：02J9-15；平道牙做法见02J9-67-3；立道牙做法见02J9-67-1；
- 4.2 道路为混凝土整体路面，做法见02J1-15-一路1（路面厚度为20mm），下设300厚级配碎石垫层
- 4.3 新建大门为电动伸缩门为厂家定制成品，做法详见：02J9-44-1。

五、本工程所处位置位于湿陷性黄土地区，应严格遵照

《湿陷性黄土地区建筑规范》GB 50025-2004

注：施工图无法表示的工程（开挖方、外运土方、外运垃圾、拆除建筑垃圾清运等工程）参考施工方提供的工程量清单。

经济指标：

项 目	计量单位	指 标
总用地面积	m ²	1995.75
总建筑面积	m ²	2000
基地面积	m ²	666.67
绿地面积	m ²	593.35
容积率：	%	1.0
建筑密度	%	33.4
绿化率	%	29.73

图例：

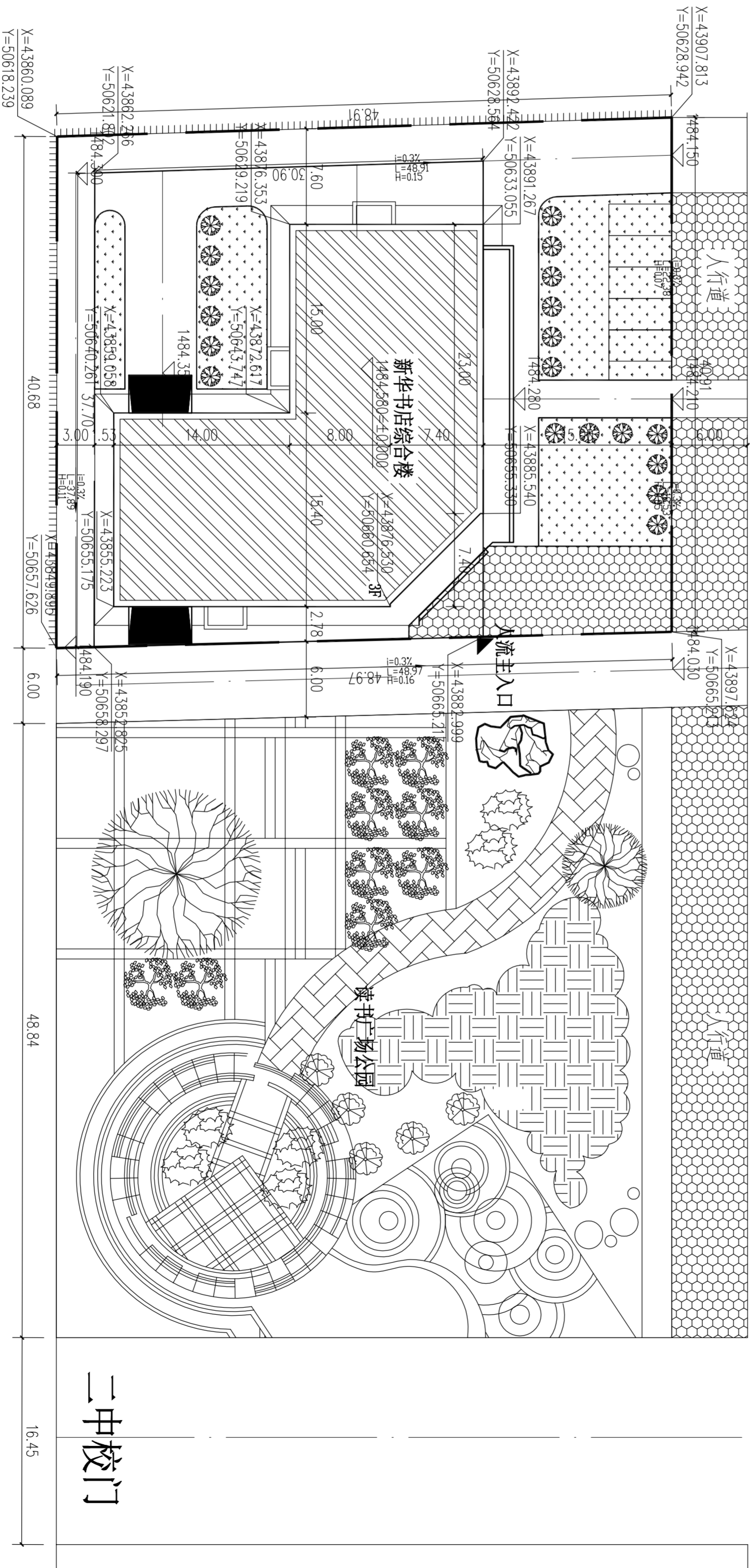
- 新建建筑
- 用地红线
- 大门
- 停车位
- 用地界线
- 围墙
- 花园
- 新建道路
- 建筑物入口

茹 河 大 街

机动车道

车流主入口 非机动车道 人流主入口

非机动车道



总平面图 1:300



宁夏固原建筑设计研究院 (有限公司)
Guyuan Institute of Architectural Design Co., Ltd.

审 定	项 目 负 责	专 业 负 责	设 计	设 计 号	图 名	图 别
审 核	方 案	校 对	图 纸	NGS (1) - 2018 - 79	总平面图	建筑施-01
				彭阳县新华书店建设项目		日期 2018.11